

## 自己搬入ごみについて

引越や家の清掃などに伴う多量ごみは、下記施設へ直接搬入することができます。  
(ごみの正しい分け方・出し方を守り、きちんと分別をおこなう)

施設	焼却施設	やんばる美化センター
受入ごみ	もやせるごみ	もやせないごみ・資源ごみ 危険ごみ・粗大ごみ
受入受付日時	月曜日から金曜日 午前9時から午後4時まで ※土曜日・日曜日・祝日・年末年始除く	月曜日から金曜日及び 土曜(第2・第4) 午前9時から午後4時まで ※土曜日(第1・第3・第5)日曜日年末年始除く
お問い合わせ先	国頭地区行政事務組合衛生課 ☎41-3500	やんばる美化センター ☎41-3400
注意事項	受付時に、お住まいの住所確認のため運転免許証等確認できるものを提示して下さい。また、分別されていないと搬入できません。	

## ごみ収集日

	浜～辺土名	宇良～安波
月曜日	もやせるごみ	
火曜日		もやせるごみ
水曜日	かん(第1・第3曜日) ペットボトル(第2・第4曜日)	かん(第1・第3曜日) ペットボトル(第2・第4曜日)
木曜日	もやせるごみ	
金曜日		もやせるごみ
土曜日	もやせないごみ・びん類・古紙類・危険ごみ(第2・第4曜日)	

※ごみは必ず分別して朝8時30分までに出して下さい。

お問い合わせ先

国頭村役場 福祉課 ☎0980-41-2765

# ごみの正しい 分け方・出し方

ごみ減量化・資源化に努めましょう!

やんばる美化センター(宇嘉区)



くーやん



森と水とやすらぎの里

国頭村



キョンキョン

## ごみの正しい出し方

- ごみは必ず収集日の朝8時30分までに出して下さい。
- 集積所におけるごみの散乱防止をお願いします。(犬・猫・カラス対策として、地域の皆さんの自己管理により維持されています。)
- もやせるごみ、もやせないごみは指定ごみ袋に入れて口をしぼって出して下さい。
- かん類、びん類、ペットボトルはフタを取り軽くゆすいで透明・半透明袋に入れて出して下さい。(危険ごみも透明・半透明袋でよい)
- 指定ごみ袋の普通サイズ(800mm×650mm)に入らない物は、粗大ごみとなります。

## 台風時のごみ収集

- 午前8時現在に暴風警報が発令され路線バスが運休となっている場合、その日のごみ収集は行いません。(ただし、午前9時までに暴風警報が解除された場合には、午前10時から収集を行います。)
- ごみ収集中に暴風警報が発令され路線バスが運休した場合、その時点から収集を中止します。出したごみが収集されていない場合、次の収集日に出して下さい。

### お願い

- ◇台風が発生した場合は、村の防災無線にてごみ収集について放送を行いますので、台風情報をこまめに確認し、耳を傾けてくださいますようお願いいたします。
- ◇台風接近時(強風時)にごみを出すのは大変危険です。強風による転倒事故・ごみの飛散による事故の誘発等の恐れがありますので、暴風警報が発令されていない場合でも次の収集日に出すようご協力をお願いします。
- ◇台風により収集が行われなかった場合でも臨時の収集日は設ける事ができません。次回のごみ収集日に出してくださいますようお願い致します。
- ◇台風後はごみの排出が多くなるため、収集が遅れることがあります。

※ご理解、ご協力をよろしくお願いします。

## 不法投棄の禁止

家庭ごみ・粗大ごみ・家電製品・建設廃材などの不法投棄する人が後を絶ちません。

### 絶対ダメ! 不法投棄!!

廃棄物の投棄は、廃棄物の処理及び清掃に関する法律により罰せられます。違反した場合は5年以下の懲役もしくは、1,000万円以下(法人に対しては3億円以下)の罰金又はこれを併科させられます。



## 野外焼却(野焼き)の禁止

家庭や事業所から排出される廃棄物をドラム缶、ブロック等で作った囲いや、地面を掘った穴などで焼却すること(野焼き)は廃棄物の処理及び清掃に関する法律で禁止されています。違反した場合は5年以下の懲役もしくは、1,000万円以下の罰金またはこれを併科されます。

野焼き行為は、煙、すす、悪臭等により近隣住民に迷惑をかけるばかりでなく、地球温暖化、火災の原因ともなりますので、絶対行わないでください。

廃棄物を焼却するには、処理基準を満たした焼却設備を用いる場合や、枯葉や木の枝等の軽微な物の一部例外しか認められていません。



### ■不法投棄や野焼きを発見した時は

- 国頭村役場 0980-41-2765
- 名護警察署 0980-52-0110
- 北部保健所 0980-52-2636

## もやせるごみ

### ●衣類



### ●紙おむつ



### ●生ゴミ 貝殻や骨類も生ゴミです。



汚物は、取り除くこと

よく水を切ること!

### ●くつ



### ●紙パック



### ●食品トレイ



### ●発泡スチロール



### ●かばん・ランドセル



### ●食用油



布や紙にしみこませること!

### ●ポリ容器



ペットボトルとは違います。

### ●CD・カセットテープ



### ●ビニール



### ●木の枝・雑草

※長さ50cm以下に切ってしぼって出す。



●ごみは指定のごみ袋に入れて朝8時30分までに出して下さい。

※指定袋普通サイズ(800mm×650mm)に入らない物は、粗大ごみとなります。



# もやせないごみ

●時計



●小型の電気製品



●なべ



●花びん



●ペンキ缶



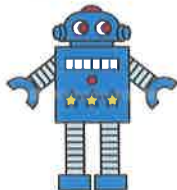
●アルミ皿



●フライパン



●おもちゃ



●食器



●鏡



●カミソリ



●かさ



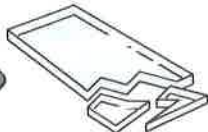
●カッター



●ナイフ



●ガラス



※刃物類及びわれたものは、危ないので紙等で包んで捨てましょう。

●ごみは指定のごみ袋に入れて朝8時30分までに出して下さい。

※指定袋普通サイズ(800mm×650mm)に入らない物は、粗大ごみとなります。

# 資源ごみ

かん類

アルミ缶

スチール缶

一斗缶・油缶

スプレー缶



カセットコンロのボンベ・殺虫剤・ヘアスプレー等(中身は必ず使い切って出すこと)



●中身は取り除き、軽く水洗いして出して下さい。  
●空のペンキ缶はもやせないごみに出して下さい。

※たばこなどの異物が入っているとリサイクルできません。  
※スチール缶・アルミ缶は同じ袋に入れて下さい。

びん類

泡盛・ビール・一升瓶・化粧品のびん・ジャム・ドリンク・ウイスキー・ワイン



びん類(飲料用、調味料用)

●せんを取ってびんの中を軽く水洗いして出して下さい。

※注意  
せとももの・ガラスなどはもやせないごみで出して下さい。

古紙類

雑誌・本類

新聞・チラシ

ダンボール

※種類別にひもでしばって出して下さい。  
(ガムテープは使用できません)



漫画本・週刊誌  
文庫本・図書等

(テープ・ホッチキスは除いて下さい)

ペットボトル

ジュース・酒などの飲料や醤油でペットマークがついているものに限りです。

●キャップを取ってペットボトルの中を軽く水洗いして下さい。

※キャップはもやせるごみへ

※たばこなどの異物が入っているとリサイクルできません。

※ラベルはできるだけ取り除いて下さい。



※注意  
マヨネーズ・ケチャップ・ソース・シャンプー・リンス・洗剤などの容器はもやせるごみへ出して下さい。

## 危険ごみ



※蛍光灯・電球は割れないようにケース等に入れて出して下さい。

## 粗大ごみの処理方法

- ①やんばる美化センターへ自己搬入する。
  - 国頭村、大宜味村、東村に現住所があるかの確認を入り口にて行う。
- ②村が許可した収集運搬業者に収集してもらう。
  - 村の許可を受けている収集運搬業者に連絡し有料で持って行ってもらう。



●畳 ●椅子 ●流し台 ●マッサージチェア ●草刈り機 ●カーペット ●網戸 ●物干し竿等

## ごみ処理施設に搬入できないごみ

産業廃棄物・適正処理困難一般廃棄物・リサイクル家電4品目・パソコン等



## 塵芥車において収集しないごみ

- 引越や家の清掃などに伴う多量ごみ
- 事業系一般廃棄物  
(自己搬入するか、村が許可した収集運搬業者に収集してもらう。)
- 海浜清掃等のボランティアごみ(村へご連絡下さい。)

## テレビ・冷蔵庫・洗濯機・エアコンを出す場合

### ●家電リサイクル法(特定家庭用機器再商品化法)(有料)

家電リサイクル法の対象となる家電製品、家庭用「テレビ・冷蔵庫(冷凍庫)・洗濯機(衣類乾燥機)・エアコン」の4品目です。

これらの4品目は資源が無駄になるなど様々な問題が生じ、この問題を解決するために、作った人、売った人、使った人が応分にリサイクル料金を負担し、これ以上環境に悪影響が生じないように処理する仕組みとして平成13年4月から施行されました。

- 家電4品目を処分する場合、販売店に引き取ってもらうか、郵便局にて家電リサイクル券を購入し、処分業者まで自己搬入して下さい。
- メーカーによって料金が変わる場合があります。



## 家電で不要になったパソコン

### ●パソコン(PC)リサイクル法

資源有効利用促進法により平成15年度10月からメーカーが責任を持って回収・再資源化することになりました。



PCリサイクルマークのついたパソコンなら、メーカーが無償で回収します。PCリサイクルマークがついていないパソコンは有償での回収となります。

- ご購入時の標準添付品(マウス、キーボード、スピーカーなど)も一緒に回収します。マニュアル、CD-ROM、FDは含みません。
- プリンター周辺機器、ワープロ専用機PDA(携帯情報端末)は対象となりません。