

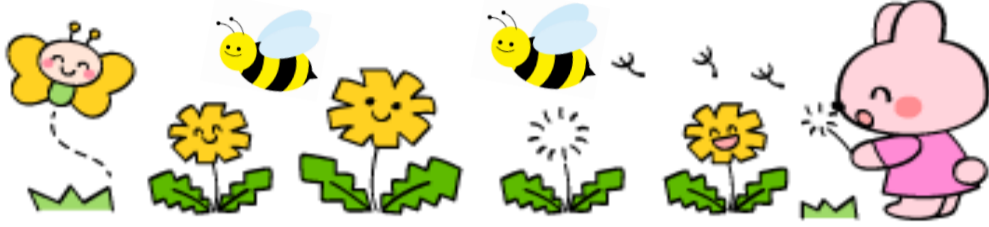
ポカポカ陽気の中、いよいよ新年度がスタートしました。

新しい出会いや再会できる喜びを楽しみに、
ホッと落ち着く場所づくりを心掛け、一緒に子育ての
お手伝いができればと思っています。
ぜひゆっくいなへ遊びに来て下さいね。

※ご利用時に お子さんと一緒に手洗いをお願いします。
発熱、ひどい鼻水、せき込みがある場合は
ご利用を控えて下さい。

4月の予定表

日	月	火	水	木	金	土
	1	2	3	4	5	6
	自主交流	自主交流	自主交流	自主交流	自主交流	
7	8	9	10	11	12	13
	自主交流	自主交流	自主交流	自主交流	自主交流	
14	15	16	17	18	19	20
	自主交流	自主交流	自主交流	自主交流	自主交流 お休み	
21	22	23	24	25	26	27
	自主交流	自主交流	自主交流	自主交流	自主交流	
28	29	30				
	昭和の日	自主交流				



ミニひな祭り



3月の活動の様子



わらべうた 3組の親子が初参加でした♪



ゆっくいなへ ようこそ♪



おしらせ

3月いっぱいまで2名退職することになりました。
ちよこつとご挨拶です。



子育て支援は、子育てしていく上で
必要な場所だと思います。

これからもゆっくいなを
宜しくお願いします。

浦崎 典子



小学生になったAさんが
「友だちができてよかった」と
感想を伝えてくれました。
親子で楽しめる場所。
ゆっくいなスタートから9年間
皆様に出会えて良かったです。
ありがとうございました。

大城 聖紀

職員紹介



金城 田場 渡慶次 多和田

ゆっくいな新主任の與儀です！
よろしくお願いします♡



ーおさがりー
利用者さん、地域の方からサイズが小さくなった
服や靴などをおさがりで頂いています！
次に必要な方へお譲りしていますので
ぜひご利用ください♪
また、ベビーグッズや絵本などのレンタルも
行っております♪ マイバック持参ください！

子育てを応援します

子育て支援センター『ゆっくいな』は、訪れる皆様に、楽しかった。
気持ちが楽になった。また明日たのしみねと子育てが楽しみながら
できるようにお父さんお母さんと一緒に考え、手助けが出来ればと
思っています。

※ぜひ子育て支援センターに遊びに来て下さい。お待ちしております。

支援センター利用時間

日時 月曜日から金曜日
午前9時から午後12時 午後2時から午後5時
※土曜日・祝祭日・年末年始・慰霊の日

職員研修の日は、お休みとなります。 <<利用料無料>>

※未就学のお子さんの利用とさせていただきます。

※行事により材料費、参加費など頂くこともあります。

ゆっくいなに来たら
玄関のピンポン押してね♪



ゆっくいなお休みのお知らせ
19日(金)午後 北部協議会参加の為
29日(月) 昭和の日

☆支援センター利用の心得☆

- ※ 登録用紙の記入をお願いします。
- ※ お子様の安全面への配慮は、保護者をお願いします。
- ※ 子育て家庭の方々に豊かな交流をして頂く為に
他の人に迷惑をかけないようにしましょう。
- ※ 使ったおもちゃは棚へ戻さずにお子さんと一緒に
片付けかごへ入れてください。(消毒をしています)

子育て支援センター『ゆっくいな』
くにがみ児童クラブ内
〒905-1411
国頭村字辺土名1350番地
Tel.41-5500 FAX.43-0232
担当： 與儀・金城・田場
渡慶次・多和田